



GRAND HOTEL CONTINENTAL
SIENA

GRAND HOTEL CONTINENTAL SIENA – STARHOTELS COLLEZIONE

L'unico hotel 5 stelle nel centro storico di Siena



Storia

È nel centro storico di Siena che si può scoprire un magnifico palazzo del Seicento: Palazzo Gori Pannilini, adesso location del **Grand Hotel Continental Siena – Starhotels Collezione**. L'albergo è un gioiello di architettura in stile rinascimentale che risplende per prestigio nel cuore medievale della città. Proprio per questo il Grand Hotel Continental, che affaccia su Piazza Salimbeni a pochi passi da Piazza del Campo, è diventato parte del patrimonio artistico e culturale di Siena, impreziosito da magnifici affreschi e ricche decorazioni riportati alla luce con diversi restauri.

La storia e l'arte sono di casa in questo splendido edificio, affreschi, arredi preziosi, marmi e atmosfera elegante hanno conquistato nei secoli un pubblico d'élite, dai giovani aristocratici dell'ottocento alla Regina Margherita di Savoia (come testimoniano la targa e il mesto busto posti nella scalinata che conduce al piano nobile del Palazzo); dal politico tedesco Hoerst Koehler ai più noti nomi dello spettacolo quali Dee Dee Bridgewater, Dario Fo, Mario Botta, Andrea Bocelli e Daniel Craig.

STARHOTELS[®]
COLLEZIONE



GRAND HOTEL CONTINENTAL

SIENA

Il palazzo fu edificato nel 1501, appartenente in origine alla famiglia Montanini passò poi nelle mani degli Aringhieri. Nel 1522 venne ampliato notevolmente per volere di Paolo Salvetti, ma solamente nel 1677 venne rinnovato in occasione delle nozze della nipote di Papa Alessandro VII Chigi, ad opera dell'architetto Carlo Fontana, personalità di spicco in terra senese, appartenente alla cerchia dei discepoli del grande Bernini. Da questo momento in poi la struttura prenderà il nome di Palazzo Gori Pannilini.



Il palazzo venne trasformato in una delle più importanti strutture alberghiere della città di Siena dagli inizi del '900. L'Hotel Continentale, di proprietà del Cavalier Zazzera, divenne presto l'albergo senese più elegante e meglio frequentato, tanto che fu meta prediletta degli intellettuali impegnati nel Grand Tour durante l'Ottocento, della regina Margherita di Savoia, per cui ancora oggi all'interno del palazzo è visibile una lapide che ne commemora il primo soggiorno.

Dagli anni Venti di questo secolo il Continentale si trasformò in Continental, vantando tutti i moderni comfort dell'epoca; la realizzazione però del nuovo complesso dell'hotel Excelsior e la diminuzione delle presenze di facoltosi in città ne portarono purtroppo un rapido declino.

Il proprietario, Zazzera, già dal 1936 riteneva che sarebbe stato meglio cessare l'attività ma grazie all'aiuto del Monte dei Paschi e dell'Azienda Autonoma di Soggiorno e Turismo, l'albergo poté sopravvivere fino alla Seconda Guerra Mondiale, sebbene, a seguito di vari passaggi di proprietà, l'albergo non godé dei fasti registrati nei primi anni del '900.

Il Grand Hotel Continental ha riaperto il 14 febbraio 2002 come il primo ed unico albergo 5 stelle lusso della città di Siena, sotto la proprietà del gruppo Royal Demeure, passata poi a Starhotels nel 2016.

IL GRAND HOTEL CONTINENTAL OGGI

Tradizione e contemporaneità per un'ospitalità di alto profilo



Favorito dalla sua posizione estremamente centrale, dalla vicinanza con la passeggiata della Lizza e lo stradone di San Domenico, l'albergo vive in pieno centro storico, ma in immediato contatto con la campagna e le aree verdi a ridosso della città. L'affaccio principale sul corso cittadino e le spalle rivolte verso alcuni dei monumenti più suggestivi di Siena come il Duomo e la chiesa di San Domenico, creano uno scenario di incredibile valore.

Passeggiando lungo le stradine medievali di pietra serena, è possibile raggiungere in breve tempo i principali monumenti architettonici, artistici e storici della città, oltre ad un'impagabile serie di botteghe di specialità locali, ristoranti e bar.

La facciata principale del palazzo si erge sul lato opposto del palazzo Spannocchi, lungo la strada già nota come Via Cavour, oggi Banchi di Sopra, a soli 200 metri da Piazza del Campo e a 400 metri dal Duomo della città. Il fronte del palazzo, maestoso ma sobrio nelle linee, è caratterizzato da una ricerca insistita della simmetria e una particolare attenzione per i dettagli.

Il piano terra è segnato dal grande portale d'accesso sormontato dallo stemma con la stella a otto punte della famiglia Gori.

La stessa simmetria si riscontra anche al primo piano dove, un numero uguale di aperture si spiega da entrambi i lati del balcone che sovrasta il portone principale. A rompere questa simmetria è il secondo livello completamente finestrato. Anche all'interno l'albergo ha rispettato i volumi originali: 51 tra camere e suite, arredate con mobili settecenteschi e antichi tessuti preziosi, curate in ogni dettaglio. Gli ambienti storici del palazzo si combinano alla perfezione con i comfort di oggi per un'atmosfera e un servizio impeccabili.

Camere & Suite

Il Grand Hotel Continental stupisce per la sua **magnificenza architettonica**, i numerosi richiami all'arte rinascimentale e i bellissimi **affreschi** originali.

Lo splendore degli spazi interni, impreziositi da **inestimabili oggetti di antiquariato** e dai pavimenti in cotto, splendidamente segnati da 500 anni di aristocratico calpestio, lo rendono un luogo raffinato e lussuoso in cui soggiornare per scoprire i tesori di Siena. Dalla sua costruzione il palazzo ha visto il susseguirsi di artisti, artigiani e arredatori, impegnati a fare di ognuna delle 51 camere un capolavoro.

Con elementi moderni per il comfort degli ospiti, le camere del Grand Hotel Continental sono caratterizzate da diversi colori, dispongono di arredi sontuosi, come letti a baldacchino, antiche poltrone e raffinati lampadari in cristallo o vetro Murano, hanno antichi affreschi e decorazioni, dalla pittura parietale raffigurante San Cristoforo, agli ornamenti realizzati nel XIX secolo.

È in queste camere che storia, arte e contemporaneità si combinano così da creare un ambiente elegante completo di tutti gli agi per gli ospiti.

Dalle splendide camere Classic alla magnificenza della Panoramic Suite, ogni camera è dotata dei più moderni servizi.



GRAND HOTEL CONTINENTAL
SIENA



Panoramic Suite

La Panoramic Suite, di 65 metri quadrati, è il regno del lusso e della privacy, impreziosita da quattro finestre che permettono di godere di un'incomparabile vista a 360° sulla città di Siena e sulle vallate circostanti. Il salottino con il soffitto con travi a vista, il tranquillo studio con la vista panoramica e la camera da letto contribuiscono a far vivere agli ospiti un'esperienza unica in un ambiente raffinato e armonioso. La suite, oltre ad avere tutti i comfort moderni, è ornata da oggetti d'antiquariato e pareti tappezzate da sete preziose, mentre i bagni in pregiato marmo, hanno colori che richiamano quelli della Contrada del Drago, nella quale sorge il Grand Hotel Continental.

La Panoramic Suite è comunicante con una camera Classic, il cui ingresso è attiguo a quello della Suite, assicurando assoluta privacy.



GRAND HOTEL CONTINENTAL
SIENA



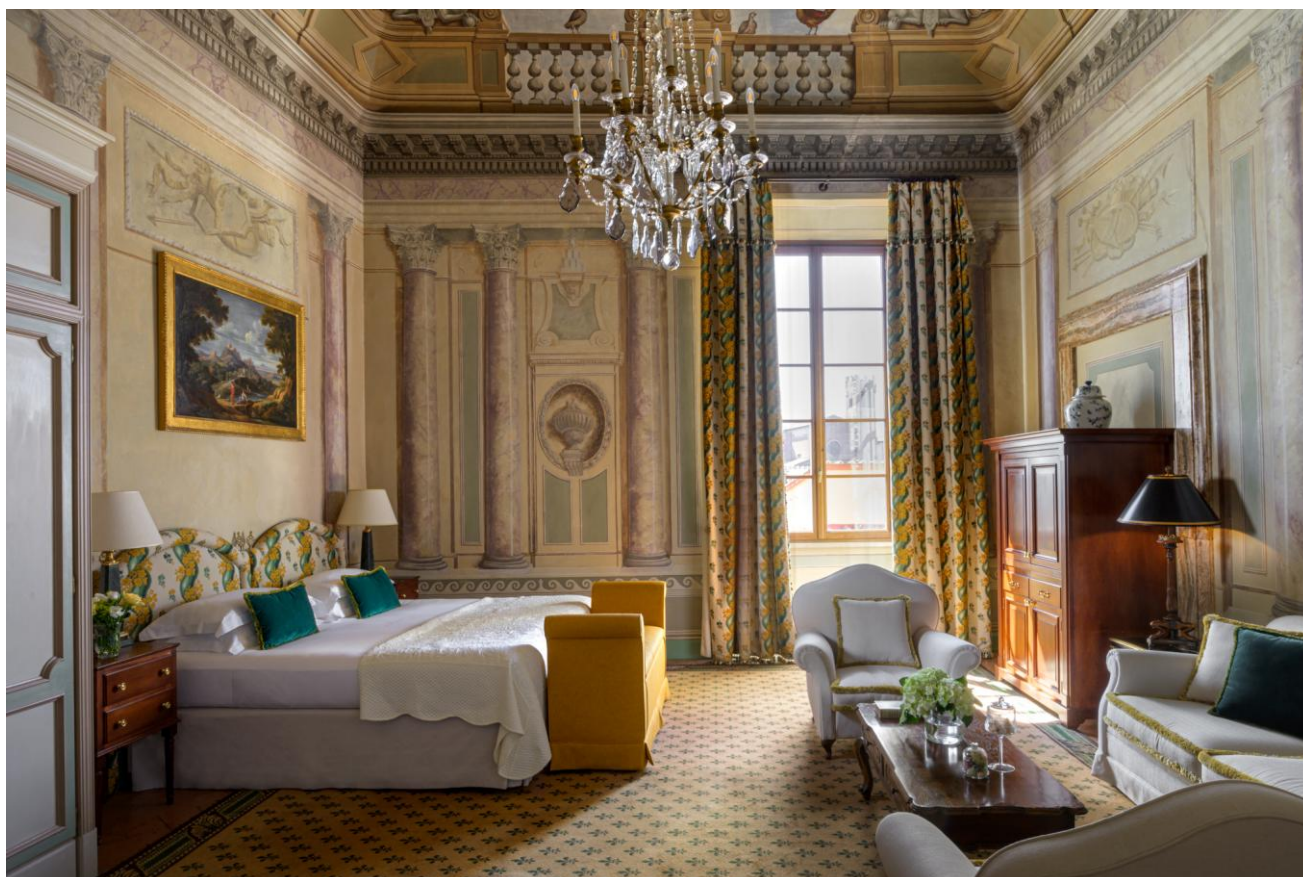
Heritage Suite

Situate al primo piano, il piano nobile dell'albergo, e articolate su due livelli comunicanti tra loro, le Heritage Suite fanno vivere ai loro ospiti tutta la magia di Siena: 60 metri quadrati di eleganza, arredati con oggetti di antiquariato e tutti i comfort moderni. L'arte accompagnerà gli ospiti fin dal loro risveglio con gli straordinari affreschi sul soffitto a volta e la vista incomparabile sulla città di Siena. Le Heritage Suite sono caratterizzate da una zona soppalco che ospita il soggiorno con pavimenti in cotto originale, bagno in marmo e travertino e camera con letto matrimoniale o 2 letti singoli.



GRAND HOTEL CONTINENTAL

SIENA



Noble Junior Suite

Le Noble Junior Suite, di 50 metri quadrati, permettono a tutti gli ospiti di immergersi nel patrimonio artistico di Siena. Piene di riferimenti culturali, queste suite sono la scelta ideale per un'avventura in Toscana all'insegna dell'arte. Ubicate al primo piano, quello in cui viveva la famiglia aristocratica proprietaria del Palazzo, le Noble Junior Suite, dotate inoltre di una confortevole zona soggiorno, hanno pavimenti in cotto originale, altissimi soffitti, magnifici affreschi *trompe-l'oeil* del XVII secolo, tappezzerie damascate, lampadari in vetro di Murano e bagno di marmo e travertino.



GRAND HOTEL CONTINENTAL
SIENA



Deluxe Vista con Terrazza

La Deluxe Vista con Terrazza è una camera elegante e unica nel suo genere con terrazza privata con ampia vista sul Duomo e sui tetti circostanti. Ambiente romantico per una colazione all'aperto o per una cena romantica. La camera con pavimento in cotto rustico offre un ampio bagno in marmo con bellissimi affreschi, specchi e prodotti da bagno di lusso: la cornice perfetta per un soggiorno romantico in questa città medievale.

Family Room

Ampia e confortevole, la Family Room è il caldo rifugio per chi viaggia in stile e pretende il meglio dell'accoglienza anche per i propri bimbi: grazie al servizio V.I.K Very Important Kids gli ospiti più piccoli (fino a 16 anni non compiuti) viaggiano gratis in camera con due adulti, ed hanno a disposizione un kit di benvenuto con gadget e libri da colorare. A disposizione dei più piccoli, su richiesta, lettino, fasciatoio, vaschetta per il bagno, scaldabiberon, passeggino e molti altri servizi di grande utilità.

Sapordivino: il ristorante del Grand Hotel Continental

Con la sua estrema semplicità, la cucina senese racchiude tutti i migliori sapori e ingredienti della Toscana. Il suo stile, semplice ma pur sempre ricercato, è fortemente influenzato dalla storia e dalla geografia della regione. È proprio per questo che le basi della cucina senese poggiano sui prodotti agricoli locali, tra cui le carni di razze autoctone e un eccezionale olio d'oliva. Il legame con l'agricoltura è molto stretto ed è proprio questo che caratterizza la cucina del luogo. E, ovviamente, nessun piatto senese può ritenersi completo senza un calice di vino: le cantine locali sono tra le migliori d'Italia ed è sempre un piacere scoprire le loro diverse personalità.



È nel ristorante **Sapordivino** del Grand Hotel Continental che trova espressione l'arte culinaria senese, espressa dalle mani dello Chef Luca Ciaffarafa. La sua è una cucina genuina e dai sapori decisi, realizzata con ingredienti naturali provenienti dai migliori produttori del territorio, lavorati con cotture lente e a bassa temperatura per preservarne le qualità organolettiche e valorizzarne la qualità.



GRAND HOTEL CONTINENTAL
SIENA

Forte della sua grande esperienza nelle cucine delle più importanti strutture alberghiere della Toscana e portavoce della cultura gastronomica italiana in alcune significative esperienze internazionali tra gli USA, l'Asia e l'Europa, lo Chef Luca Ciaffarafà oggi firma, oltre alle proposte più "classiche" del Ristorante, alcuni piatti della tradizione senese, declinati secondo il criterio della stagionalità a cui abbinare le eccellenze vinicole del territorio che compongono la carta dei vini della Wine Cellar by Sapordivino.



Il ristorante Sapordivino, ricavato dalla corte interna del palazzo seicentesco, si trova nelle sale del piano terra, dove il calore dell'arredo e l'eccellenza del servizio creano un'atmosfera raffinata pur ricordando a tutti i commensali la semplicità della cucina toscana. Oltre a un invitante menù basato sui prodotti tipici di stagione, il ristorante offre ai suoi ospiti una corte interna dalla caratteristica cupola di vetro e la Sala Gori

con gli eleganti soffitti che lo rendono il luogo perfetto sia per una cena romantica che per banchetti o incontri di lavoro nel centro storico di Siena.

Il ristorante **Sapordivino** è aperto dalle ore 12.30 alle 14.30 per il pranzo e dalle ore 19.30 alle 22.30 per la cena.

Il Lounge Bar by Sapordivino

Il **Lounge Bar by Sapordivino**, ambiente di grande fascino situato nella suggestiva corte del Palazzo, invita i propri ospiti a gustare un aperitivo, un cocktail o un raffinato dopocena, servito da personale qualificato in un'atmosfera tranquilla e rilassante. Oltre alle proposte classiche e ai cocktail internazionali è possibile scoprire alcune eccellenze toscane come i distillati di Winestillery, azienda storica del territorio del Chianti: Gin, Vodka e Vermouth prodotti sul solco di un'antica tradizione locale con l'utilizzo dell'alambicco Pot Still.

La Wine Cellar by Sapordivino

All'interno del Grand Hotel Continental di Siena, unico hotel cinque stelle nel cuore della città, parte di Starhotels Collezione, si trova la **Wine Cellar by Sapordivino**, sottostante il ristorante omonimo.





GRAND HOTEL CONTINENTAL
SIENA

Un fascino inimitabile, per un luogo unico nel suo genere, dove elementi moderni come il vetro e l'acciaio si contrappongono alla pietra antica, in una delle zone più affascinanti del palazzo: la base della torre medievale dell'albergo costruita con le antiche pietre di torre di calcare cavernoso senese. Le mura originali del 1200 custodiscono oltre 3.000 bottiglie, 400 etichette e 60 cantine di grandi vini italiani e dei migliori prodotti delle cantine toscane, pronti per essere degustati guidati da esperti barman e sommelier. La cantina, luogo suggestivo ed esclusivo, è a disposizione anche per **degustazioni** di gruppo e per **incontri business** raccolti e sofisticati.

LE SALE

Eleganza e funzionalità per ogni tipo di evento

Un evento trova al Grand Hotel Continental di Siena, il luogo ideale per essere vissuto. Il servizio, curato e impeccabile, offerto da uno staff altamente preparato, riesce a soddisfare le necessità anche degli ospiti più esigenti. Il servizio d'eccellenza e l'elevata qualità gastronomica, si uniscono creando ambienti di grande fascino e funzionali. L'albergo offre ai propri ospiti attrezzatura tecnica di base, connessione Wi-Fi e strumenti audio-visivi.

Il Grand Hotel Continental vanta quattro tra le più imponenti sale di Siena: il Salone delle Feste, la Sala Olimpia, la Sala Gori e la Biblioteca. Utilizzabili sia per un grande convegno per 100 persone sia per un ritrovo più intimo, gli spazi sono a disposizione per qualsiasi evento di lavoro o privato. Con gli alti soffitti decorati con affreschi seicenteschi e lampadari in vetro di Murano, queste sale sono un'ottima cornice per riunioni, presentazioni o cene.

Sala Gori

La Sala Gori può essere utilizzata per eventi sontuosi ma anche per incontri aziendali e feste private. La raffinata sala vanta calde e accoglienti tonalità, alti ed eleganti soffitti e preziosi lampadari. Misura circa 70 metri quadri e può ospitare cocktail party con un massimo di 60 persone.

Sala Olimpia

Esclusiva e accogliente, con i suoi 30 metri quadri, la Sala Olimpia è il luogo ideale per un evento intimo, una riunione aziendale o un cocktail party privato fino a 20 persone. È l'espressione del lusso pur rimanendo un luogo estremamente accogliente. Gli alti soffitti sono affrescati, il mobilio di pregio è costituito da pezzi d'antiquariato scelti con cura e l'atmosfera complessiva è molto raffinata.



GRAND HOTEL CONTINENTAL
SIENA

La Biblioteca

Fin dalla costruzione del Palazzo, la Biblioteca è un angolo in cui leggere e riflettere in tranquillità: i mobili eleganti e confortevoli e l'invitante atmosfera intellettuale la rendono ideale per le piccole riunioni private. La Biblioteca è grande 30 metri quadrati e può ospitare fino a 35 persone per un cocktail party in piedi.

Salone delle Feste



Elegante e sontuoso, il Salone delle Feste del Grand Hotel Continental, con una capienza massima di 100 persone, è indicato per organizzare grandi eventi. Dai matrimoni della nobiltà, alle riunioni tra capi di Stato, o ancora agli incontri tra personaggi illustri, il Salone delle Feste ha ospitato e continua a ospitare molti eventi importanti. Qualsiasi evento organizzato in questo magnifico salone di 100 metri quadrati, arricchito da ricercati *trompe-l'œil* del Seicento, splendidi lampadari in vetro di Murano, pavimenti di marmo, e squisite finiture in legno dorato, velluto color acquamarina e damasco dorato, è unico.

Premi e Riconoscimenti

Nel 2025, l'hotel è risultato vincitore del premio **Tripadvisor Travelers' Choice Awards**. Nello stesso anno, il Grand Hotel Continental è anche stato nominato da **Spoza White Wedding 2025** come **Best Hotel for a Wedding Abroad**.

L'hotel è stato selezionato dai **Readers' Choice Awards** di **Condé Nast Traveller** tra i "Top Hotels in Italy" nel 2024, 2022 e 2021.

Il Grand Hotel Continental Siena – Starhotels Collezione è parte di *The Leading Hotels of the World*.

Grand Hotel Continental Siena – Starhotels Collezione

Via Banchi di Sopra 85

5310 - Siena

Telefono: 0577 56011

Email: reservations.continental.si@starhotels.it

Starhotels

Starhotels, primo gruppo privato alberghiero italiano, è leader nell'ospitalità a 4 e 5 stelle. Il gruppo conta 34 strutture per un totale di oltre 4.500 camere e residenze di lusso situate nel cuore delle migliori destinazioni italiane oltre a Londra, Lugano, Parigi e New York.

Da oltre 45 anni, Starhotels rappresenta l'eccellenza dell'ospitalità italiana e incarna i valori del Made in Italy, anche all'estero, in ogni suo gesto. Questa vocazione si esprime anche attraverso *La Grande Bellezza – The Dream Factory*, il progetto di mecenatismo contemporaneo fondato nel 2019 e dedicato alla valorizzazione dell'alto artigianato italiano.

I prestigiosi **Starhotels Collezione** - icone di stile nelle più belle destinazioni del mondo - si distinguono come dimore storiche e boutique hotel dall'identità unica, capaci di riflettere l'anima autentica delle città in cui sorgono. Gli Starhotels Collezione si trovano in posizioni privilegiate a Firenze, Forte dei Marmi, Londra, Lugano, Milano, New York, Parigi, Roma, Saturnia, Siena, Trieste, Venezia e Vicenza.

Gli **Starhotels Premium**, situati nel cuore delle più belle città italiane – a Bergamo, Bologna, Firenze, Genova, Milano, Napoli, Parma, Roma, Saronno e Torino – si distinguono per la loro posizione strategica e lo stile contemporaneo, una perfetta sintesi di eleganza e comfort, e per un servizio eccellente e accogliente capace di trasmettere un intangibile senso di familiarità e benessere al cliente.

Press Office

Email: pressoffice@starhotels.it

Tel: 055 3692251

starhotels.com
collezione.starhotels.com



[#starhotels](#) [#starhotelscollezione](#)