

## **HELVETIA & BRISTOL FIRENZE - STARHOTELS COLLEZIONE**

### **La rinascita di un'icona dell'hôtellerie nel cuore di Firenze**

Un progetto di ristrutturazione e ampliamento senza precedenti, combinato all'annessione dell'edificio adiacente che ha arricchito l'hotel di nuove camere e spazi comuni, ha riscritto la storia di questa icona dell'ospitalità restituendo a Firenze una delle sue residenze più raffinate e importanti, nel cuore della città.





# HELVETIA & BRISTOL

FIRENZE

## La storia



Entrato nel 2016 a far parte della selezionata rosa di alberghi Starhotels Collezione, l'Helvetia & Bristol nasce ai primi dell'800 come dimora privata nel cuore di Firenze. Trasformata in albergo nel 1885 dallo svizzero Giacomo Mosca, diventa una delle tappe preferite dall'élite internazionale impegnata nel **Grand Tour**, particolarmente amata dai viaggiatori inglesi per i preziosi arredi che riflettono l'atmosfera di quell'epoca raffinata.

**STARHOTELS**  
COLLEZIONE



Nel corso degli anni è stato luogo di richiamo e incontro di letterati, artisti e scienziati, molti dei quali vi hanno soggiornato anche per lunghi periodi. Personaggi come Gabriele D'Annunzio, Eugenio Montale, Luigi Pirandello, Eleonora Duse, Giorgio De Chirico, Enrico Fermi, Bertrand Russell, Igor Stravinsky sono solo alcuni dei nomi degli ospiti illustri che hanno scelto l'Helvetia & Bristol per i loro soggiorni.

### **Location**

La particolare posizione dell'hotel, in una raffinata via a pochi metri da Palazzo Strozzi, dalla Cupola del Brunelleschi e dalle boutique di via de' Tornabuoni, ne fanno il punto di partenza ideale per l'esplorazione a piedi della città e per lo shopping più esclusivo, garantendo al contempo un soggiorno all'insegna della massima tranquillità. Gli Uffizi e le Cappelle Medicee, come anche l'Oltrarno con Santo Spirito e il Giardino di Boboli, sono raggiungibili in breve tempo, attraverso alcuni dei quartieri più antichi e affascinanti di Firenze.

### **La rinascita di un'icona: l'hotel oggi**

A partire dal 2019 l'Helvetia & Bristol Firenze – Starhotels Collezione è stato oggetto di un intervento magistrale di restauro e ammodernamento che ne ha preservato l'originale struttura ottocentesca. Le preziose collezioni di oggetti, mobili e suppellettili che spaziano dal Seicento all'Ottocento, sono state ulteriormente valorizzate con accenti contemporanei e creazioni di alto artigianato italiano tra cui: carte da parati dal disegno originale, eleganti boiserie e pavimenti in rovere bisellato a mano, tessuti damascati in seta italiana, tende in prezioso taffetà e complementi d'arredo disegnati appositamente per il restyling.

Dopo la ristrutturazione dell'hotel storico, i lavori di ampliamento lo hanno arricchito nel 2021 dell'ala Bristol, situata nell'edificio adiacente al palazzo storico, originariamente sede del Banco di Roma.

  
**HELVETIA & BRISTOL**  
FIRENZE



Oggi, il progetto esprime l'anima autentica della città e il suo "*sense of place*", creando una connessione intima con il territorio, grazie al contributo prezioso di grandi maestri artigiani fiorentini.

Le 25 nuove camere e suite ospitate nella nuova ala Bristol sono il frutto del lavoro della designer Anouska Hempel che ha realizzato il desiderio della Presidente Elisabetta Fabri di dar vita a un hotel inedito, sorprendente e intrigante, da vivere come una seconda casa dagli ospiti che potranno godere tra l'altro di corti interne e terrazzi sui tetti fiorentini.

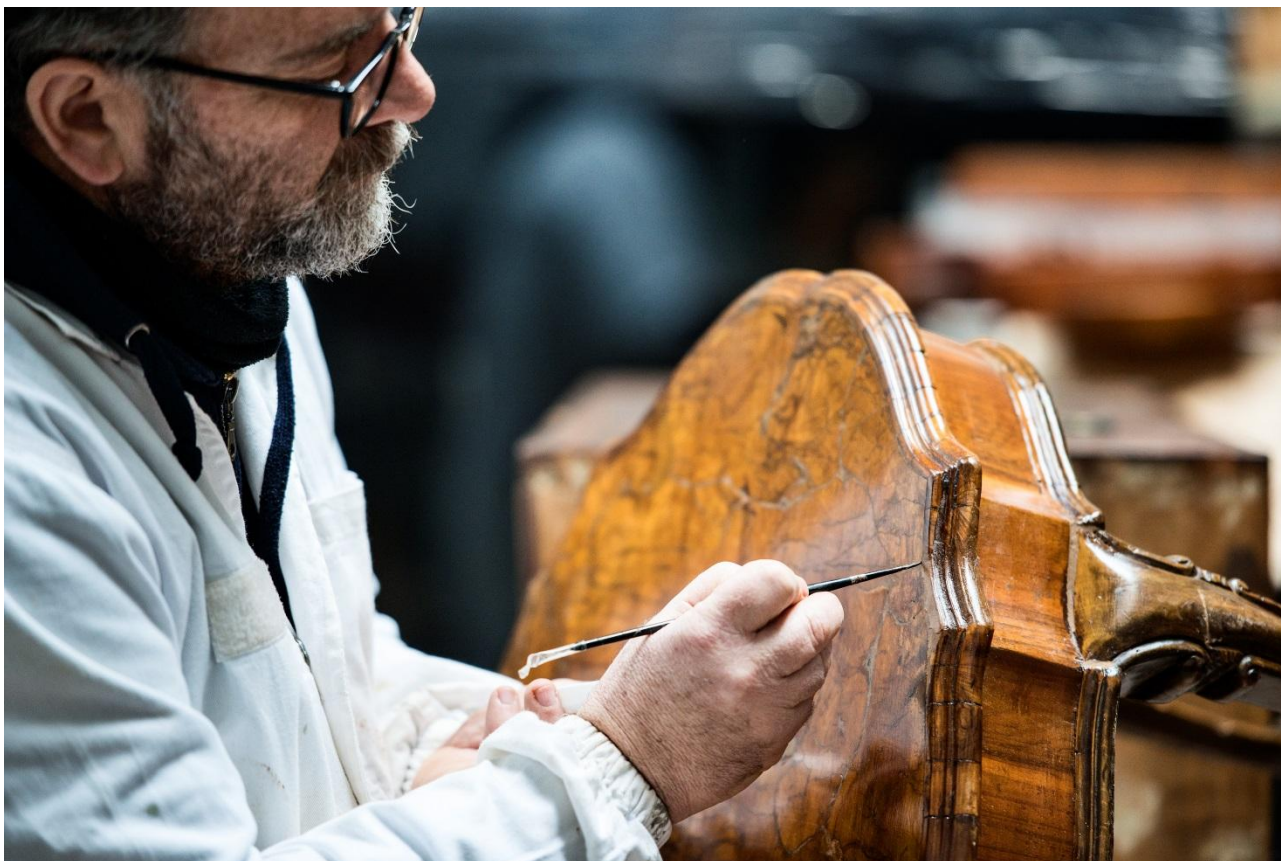
Preziosi tutti i dettagli delle fasi progettuali. Dallo splendido parquet in rovere a spina ungherese alle boiserie, passamanerie, tendaggi in seta e velluto, lampadari e opaline, lanterne e letti a baldacchino in ferro battuto prodotti dai migliori artigiani italiani tra cui Moleria Locchi, vetrerie di Murano, Rubelli, Antico Setificio Fiorentino, Fiacchini, Anichini e il Bronzetto.

Un richiamo alle atmosfere avvolgenti e alla "Grande Bellezza" che rappresenta da sempre fonte d'ispirazione per l'ospitalità tutta italiana firmata Starhotels.

**STARHOTELS**  
COLLEZIONE

## La ristrutturazione dell'hotel storico nel dettaglio: l'ala Helvetia

### 1. Il restauro dei mobili



Elisabetta Fabri ha personalmente curato il décor dell'albergo, coordinando tutte le fasi di lavoro di un team di interior designers.

Ha affidato alle mani esperte di Antonio Casciani, titolare di una bottega storica, già collaboratore di istituzioni come gli Uffizi e il Metropolitan Museum of Art di New York, il recupero di quasi 200 pezzi di arredamento. Così cassettoni, tavolini, console, comodini sono stati riportati alla loro straordinaria bellezza.

Dalla collezione privata dell'albergo provengono i quadri di soggetto sacro e botanico, le scene di caccia, le stampe e gli specchi, le poltroncine, gli antichi loveseat, le abat-jour e i vasi cinesi che impreziosiscono, oltre alle stanze, anche i corridoi e la lobby, dove i dettagli di pietra serena incorniciano veri e propri scorci pittorici.

## 2. Finiture: parquet e tessuti preziosi

L'azienda pugliese **Gravina Parquet** è stata incaricata della realizzazione di circa 2.300m<sup>2</sup> di parquet di rovere massello a spina ungherese con pettine perimetrale, per tutte le stanze. Ogni singolo listello è passato dalle mani esperte di ben tre artigiani per essere tagliato, bisellato e rifinito con oli naturali. Il risultato è un parquet luminoso ed elegante che crea un contrappunto di grande armonia con gli arredi.

Alcuni dei damaschi, delle passamanerie e dei velluti sono stati realizzati dall'**Antico Setificio Fiorentino**, già appartenuto a Emilio Pucci e oggi di proprietà della Famiglia Ricci. Conosciuto in tutto il mondo per la qualità delle sue creazioni, tutte tessute a mano dal 1786 su telai d'epoca originariamente appartenuti ai nobili casati di Firenze, il Setificio produce broccatelli, broccati, ermisini e damaschi, filaticci, lampassi e saia fiorentina. Un'opera certosina (per alcuni tessuti il ritmo di produzione è di 15cm al giorno) e di inestimabile il valore, anche culturale.

## 3. Winter Garden e Tinello

Il **Winter Garden**, da sempre salotto colto per gli ospiti illustri dell'hotel e luogo multifunzionale e di grande atmosfera, è illuminato dalla luce soffusa che penetra dal lucernario Art Déco, riflessa dai paraventi e dalle pareti di specchi. La carta da parati disegnata dall'artista **Ottavia Moschini** fa rivivere scene di flora e fauna toscana - melograni, ulivi, viticci, ninfee in cui si fanno spazio upupe, martin pescatore, aironi cenerini - in chiave di *chinoiserie* del 1770 europeo.

Il **Tinello**, affacciato sul Winter Garden e ispirato al luogo conviviale per antonomasia della casa toscana, è stato progettato da Riccardo Barthel con l'inconfondibile mix di manifattura artigiana, brocantage e impeccabile tecnologia che da sempre caratterizzano i progetti dell'azienda fiorentina.

  
**HELVETIA & BRISTOL**  
FIRENZE



### Camere e suite

All'Helvetia & Bristol tutti i dettagli raccontano la grande bellezza italiana: impossibile non sentirsi ispirati, non provare un profondo senso di meraviglia, lasciandosi coccolare dall'atmosfera intrigante delle sue "seducenti" camere & suites.

Nelle **89 camere** recentemente ristrutturate, di cui 64 situate nell' Ala Helvetia e 25 nell'Ala Bristol dell'hotel, si sono concentrate la cura e la perizia artigiana che hanno restituito all'albergo tutto il suo splendore.

### Ala Helvetia

Ambienti raffinati ed eleganti impreziositi da mobili d'antiquariato e opere d'arte caratterizzano le camere dell'**Ala Helvetia** e creano un'atmosfera di lusso discreto e avvolgente. Dal parquet in rovere massello a spina ungherese, ai marmi originali dei bagni, ricomposti rispettando il disegno delle nervature e recuperando quasi il 100% delle lastre policrome, ormai introvabili.



# HELVETIA & BRISTOL

FIRENZE

Dai lampadari di Murano alle opaline, dai tendaggi alle carte da parati, tutti realizzati in Italia, molti dei quali a Firenze. Dai mobili minuziosamente restaurati ai quadri e alle altre suppellettili, scelti uno a uno, e collocati con grande attenzione. Il mix, sapientemente dosato, di nuovi elementi e arredi restaurati appartenenti alla collezione originale dell'albergo ha creato una particolare atmosfera di lusso discreto e avvolgente.



## Junior Suite Helvetia e Junior Suite View Helvetia

Le **Junior Suite Helvetia** e le **Junior Suite View Helvetia**, che godono di affacci esclusivi su Piazza Strozzi sono luoghi di un'aristocratica eleganza. Composte da un angolo salotto con divani in prezioso velluto italiano e da una zona notte con un letto regale vestito di biancheria monogrammata, hanno alle pareti boiserie, specchi e tappezzerie originali o di nuova creazione di pari splendore. I tessuti, di squisita fattura italiana, sono prodotti da Nobilis, Rubelli e Tessiture Rovezzano.

**STARHOTELS**  
COLLEZIONE

  
**HELVETIA & BRISTOL**  
FIRENZE

In una di queste, in particolare, fanno sfoggio di sé le lavorazioni di Antico Setificio Fiorentino. Per tappezzerie e imbottiti è stato scelto un Damasco Frescobaldi, un magnifico disegno storico su fondo lucido di raso, realizzato ad hoc in un notevole accostamento rosso *Ciliegia* e viola *Specchio di Venere*.



### **Heritage Suite Helvetia**

Nelle **Heritage Suite Helvetia** risplende il fascino ritrovato della storia dell'albergo, tra straordinari pezzi di antiquariato, riscaldati dalle nuance di pregiati tessuti, preziose tende in taffetà, lampade di ottone e cristallo create appositamente e specchi dalle sontuose cornici intagliate. I mobili antichi, i vasi e i quadri, le passamanerie e le tappezzerie raffinate rimandano i sempre diversi tagli di luce che entrano dalle grandi finestre, anch'esse originali e perfettamente recuperate, incorniciate da tende in prezioso taffetà di seta, alcune delle quali godono di affacci su Piazza Strozzi. In alcune di queste suite, inoltre, i letti matrimoniali sono sormontati da delicati baldacchini in ferro battuto e ottone di artigianato fiorentino.

  
**HELVETIA & BRISTOL**  
FIRENZE



**Il progetto delle nuove camere e suite firmato da Anouska Hempel: l'ala Bristol**

Anouska Hempel è un nome di riferimento del panorama internazionale già nota per essere stata la prima nel 1978 a lanciare il concetto di “boutique hotel” a Londra, e recente vincitrice del prestigioso Luxury Lifestyle Award 2021 nella categoria dell’Hotel Interior Design.

Dopo essersi occupata per Starhotels della ristrutturazione del The Franklin di Londra nel 2016, il progetto dell’Helvetia & Bristol segna il suo debutto ufficiale nell’hôtellerie italiana.

Per la realizzazione delle nuove camere dell’ala Bristol, la designer ha dato forma ad ambientazioni inedite e avvolgenti, ispirate alle seducenti atmosfere dei sontuosi palazzi fiorentini di un tempo, reinterpretandone lo stile con un tocco contemporaneo.

### **Ala Bristol**

Le 25 eleganti camere e suite situate nell'**ala Bristol** dell'hotel accolgono gli ospiti in una nuova dimensione del lusso e godono di ampi spazi dallo stile sofisticato e seducente che caratterizza il design di Anouska Hempel.

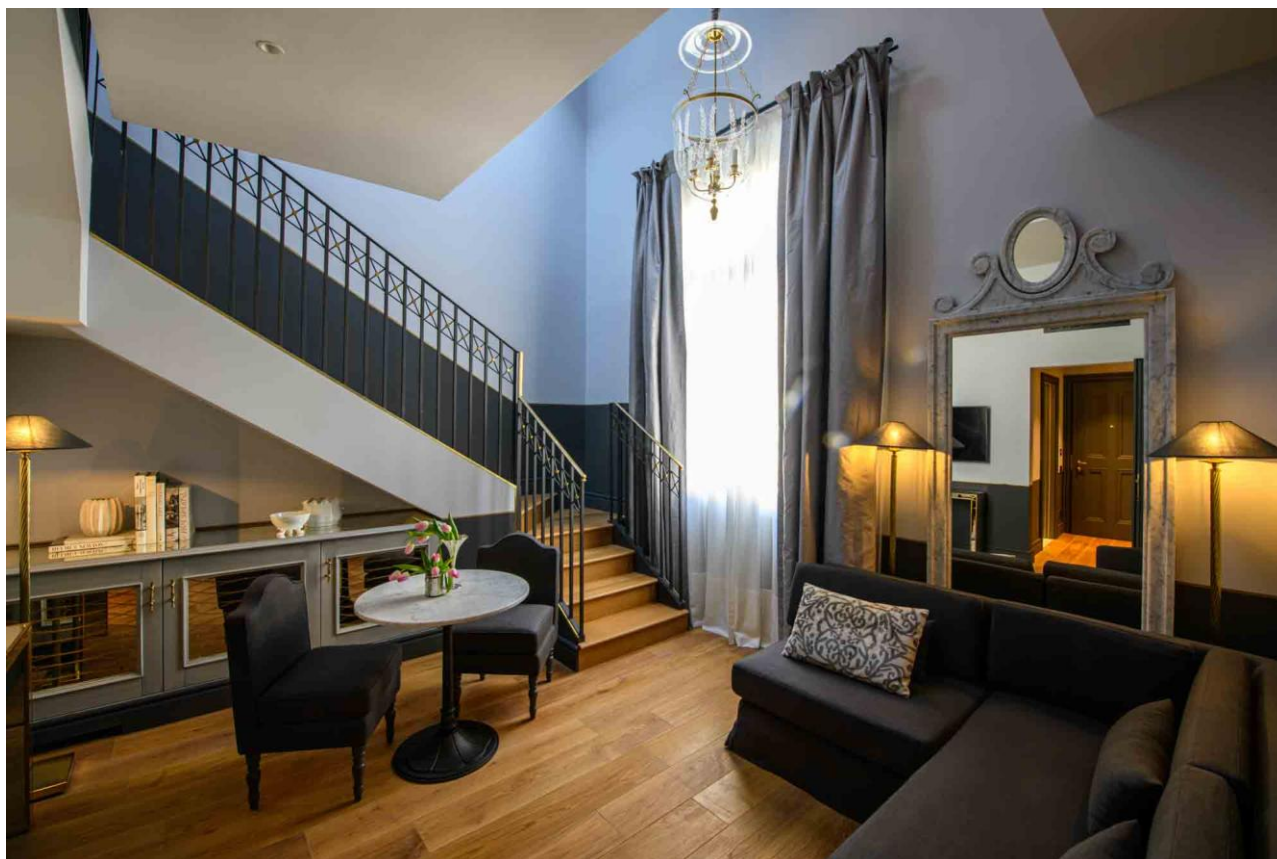
Storici artigiani fiorentini hanno contribuito a impreziosire gli arredi con specchi, cristalli, tessuti e lampade realizzati a mano su disegno originale.

I colori neutri ben si combinano con la ricercatezza dei dettagli d'arredo, tra cui i pavimenti in parquet di rovere bisellato a mano, i marmi di Carrara, i mobili specchiati e i letti a baldacchino in ferro battuto vestiti con lenzuola ricamate in pregiato cotone e confortevoli materassi Dorelan. Gli ampi bagni, alcuni con bagno turco e vasca Devon&Devon, hanno grandi specchi decorati, alcuni inseriti in splendide cornici in marmo bianco di Carrara, realizzate in un pezzo unico dalle sapienti mani degli artigiani fiorentini.



### **Junior Suite Bristol**

Nelle **Junior Suite Bristol** l'atmosfera del palazzo storico fiorentino incontra il lusso discreto e raffinato. Queste camere, eleganti e seducenti sono composte da un ambiente unico spazioso che comprende il salotto, con comode e avvolgenti sedute in velluto, il letto talvolta incorniciato da un elegante baldacchino, e un bagno in pregiato marmo italiano. Grandi specchi adornano le pareti arricchite da stampe firmate Alinari che raccontano la Firenze di metà Ottocento. I tessuti Made in Italy impreziosiscono gli ambienti di uno stile e una qualità senza tempo.

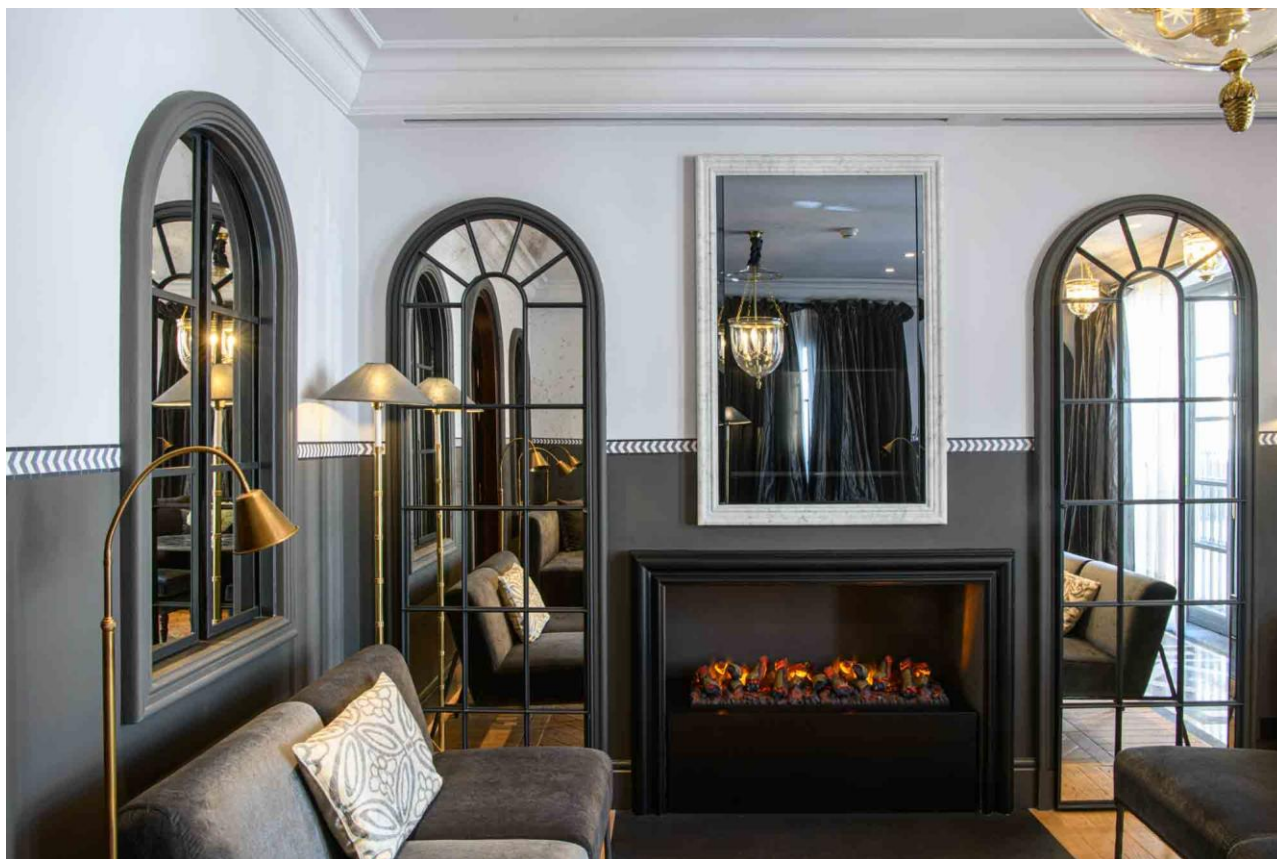


### **Suite Bristol**

Le **Suite Bristol** sono camere particolarmente spaziose, arredate con pezzi unici di grande valore come i tavolini in scagliola fiorentina realizzati a mano su disegno originale dallo storico artigiano fiorentino Bianco Bianchi. Queste camere vantano due ampi spazi: un soggiorno con avvolgenti sofà e tavolo con 2 o 4 sedute e una zona notte con il letto talvolta arricchito da un maestoso baldacchino.

  
**HELVETIA & BRISTOL**  
FIRENZE

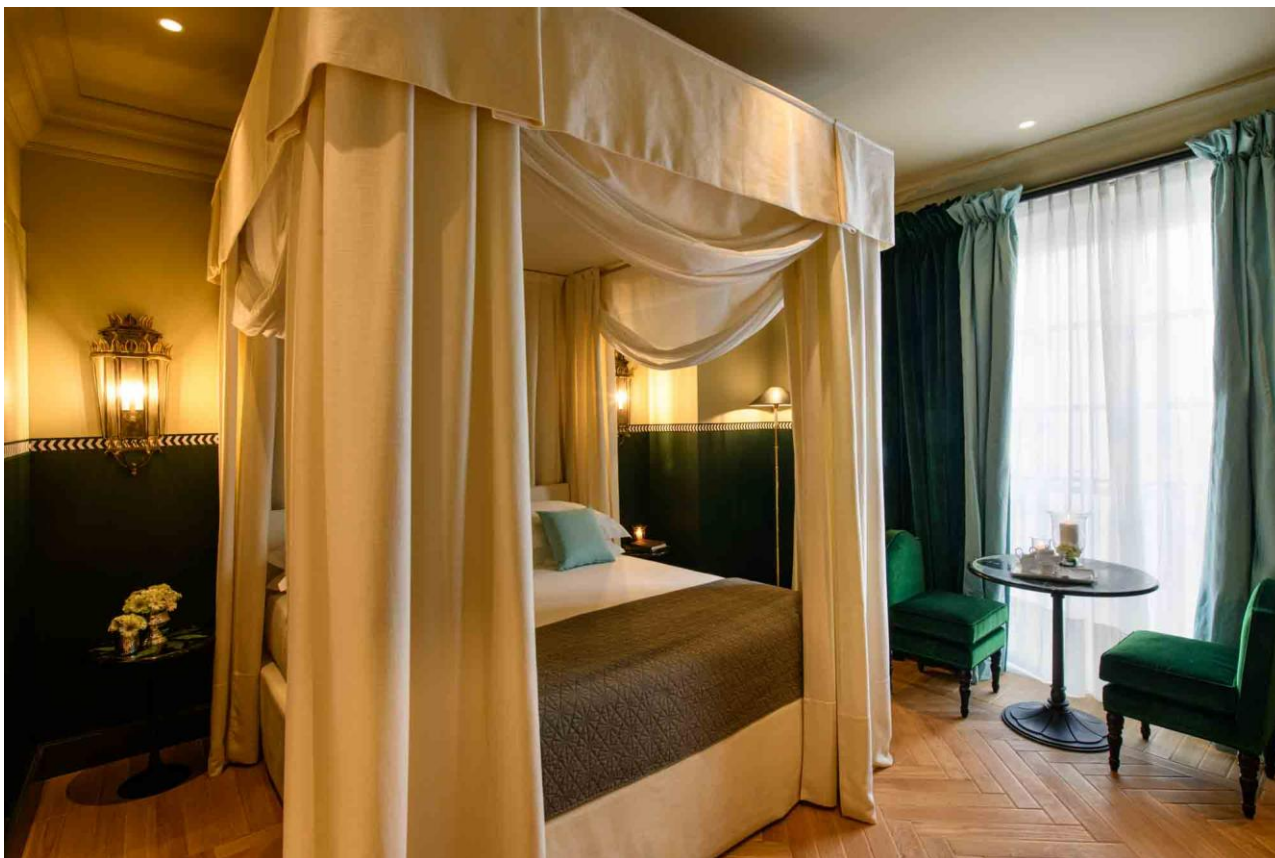
Alcune Suite Bristol si sviluppano su 2 piani con la camera da letto affacciata sul cielo stellato fiorentino. Preziosi shantung di seta e velluti Made in Italy alle pareti, lampade in ottone, specchi anticati e stampe di Alinari firmano lo stile avvolgente di Anouska Hempel.



**Iconic Retreat Suite Bristol**

Entrando nella Iconic Retreat Suite Bristol ci si trova immersi nella luce che proviene dalle grandi finestre e dal terrazzino attrezzato privato dove potersi rilassare durante la giornata. I 70 mq della camera sono armonicamente suddivisi in due aree: da un lato la zona giorno, dove il grande camino fa da protagonista con i comodissimi sofà dalle forme avvolgenti, dall'altro la camera dagli scenografici specchi in marmo realizzati da artigiani italiani.

Le finestre sono incorniciate da tendaggi in prezioso taffetà e velluto. Completano la camera un confortevole bagno con doccia e grande vasca, un angolo con scrivania e un'ampia cabina armadio.



### **Emerald Patio Suite Bristol**

La luminosità, il colore smeraldo delle pareti e dei comodi sofà, gli ampi spazi (70 mq), il patio privato caratterizzano la Emerald Patio Suite Bristol. Le grandi finestre inondano di luce gli ambienti raffinati, dallo stile seducente. Il living, con comodissimi sofà in velluto ed un imponente caminetto, si affaccia sul patio, una verde oasi privata a cielo aperto.

Nella zona notte spicca un maestoso letto a baldacchino realizzato a mano con tessuti pregiati. Impreziosiscono gli ambienti tendaggi in taffetà e velluto alle finestre e stampe in bianco e nero di Alinari che raccontano la Firenze di metà '800. Completano la camera un intimo studio affacciato sul patio, il bagno con doppio lavabo, bagno turco e doccia e un bagno di servizio, con lavandino a conchiglia in marmo. Valorizzano il pregio delle camere le lampade in ottone e tessuto realizzate a mano su disegno originale e i tavoli di Bianco Bianchi lavorati a scagliola.



### **Presidential Suite**

È nel design della **Presidential Suite** che emerge a pieno titolo il tocco straordinario di Anouska Hempel.

Questa camera di 100 metri quadrati dagli altissimi soffitti si compone di due camere comunicanti con un ampio e scenografico soggiorno dai pregiati sofà in velluto, finiture in marmo e un grande camino. I letti imponenti sono a baldacchino, realizzati in specchio anticato e ottone battuto da maestri artigiani italiani. Tessuti e tende in prezioso Shantung di seta italiana valorizzano il pregio delle camere insieme alle lampade in ottone realizzate a mano dal Bronzetto, ai tavolini in scagliola di Bianco Bianchi, agli specchi anticati e ai mobili decorati in ottone.

La Presidential Suite è dotata di 3 bagni con rivestimenti in marmo bianco di Carrara. Particolarmente scenografico quello della camera padronale vasca Devon & Devon centrale di fronte al caminetto, bagno turco e doccia.



# HELVETIA & BRISTOL

FIRENZE



## Panoramic Suite

Al 5° piano dell'Helvetia & Bristol le due **Panoramic Suite**, recentemente ristrutturate, rispecchiano da un lato l'eleganza classica dell'ala Helvetia, e dall'altro il sofisticato stile contemporaneo dell'ala Bristol. Molti dettagli sono frutto dell'artigianato fiorentino, come i mobili in ottone de Il Bronzetto, i tavolini in scagliola fiorentina di Bianco Bianchi e gli specchi anticati, onorando la ricca tradizione artigianale locale. Questa combinazione unica delle anime Helvetia & Bristol crea un connubio inedito tra memoria e modernità, pensato per chi cerca un soggiorno di alto livello in un'atmosfera intima e riservata.

Entrambe molto spaziose, con una metratura di 66 e 74 metri quadrati, vantano una vista mozzafiato sul Duomo, sul Campanile di Giotto e su Palazzo Strozzi e dispongono di due bagni in marmo italiano.

**STARHOTELS**  
COLLEZIONE

**La Ristorazione: Cibrèo Firenze**



**Cibrèo Caffè**

Con l'apertura del **Cibrèo Caffè** a maggio 2021 ha inizio la collaborazione esclusiva con un'icona dell'enogastronomia italiana, guidata da Giulio Picchi, che punta ad arricchire e rafforzare ulteriormente l'identità locale dell'Helvetia & Bristol e a diventare il nuovo riferimento enogastronomico del centro storico di Firenze. Un felice connubio fra due realtà storiche fiorentine ed eccellenze imprenditoriali italiane con una storia di successo che si tramanda da oltre 45 anni.

Il **Cibrèo Caffè**, prima parte di un più ampio progetto che coinvolge Cibrèo ed Helvetia & Bristol, rappresenta un nuovo "salotto" fiorentino, accogliente e conviviale, dove



## HELVETIA & BRISTOL

FIRENZE

poter trascorrere i diversi momenti della giornata accompagnati dalla cucina autentica del Cibrèo.

Cibrèo, inaugurato da Fabio Picchi nel quartiere di Sant' Ambrogio a Firenze nel 1979, è oggi conosciuto in tutto il mondo e stimato da molti a livello internazionale.

Prende il nome da uno dei piatti fiorentini più antichi e gustosi che, per il fondatore Picchi, era l'emblema di un concetto ben preciso di cucina: *“un insieme di cose buone”*, un'idea che unisce cibo, materie prime e accoglienza e, tutt' oggi, vero statement alla base di tutta la ristorazione Made in Cibrèo.

La cucina Cibrèo è pensata per tramandare nel tempo i profumi e i sapori autentici della tradizione familiare fiorentina e toscana, con piatti che seguono il naturale ritmo delle stagioni utilizzando ingredienti locali, frutto di produzioni ecosostenibili e ultra-biologiche. Un'idea pionieristica nel 1979 che ha segnato e guidato verso il futuro la ristorazione italiana d'eccellenza.



Dopo aver lavorato per anni a fianco di Fabio Picchi, **Oscar Severini** è oggi **l'Executive Chef** e il responsabile della definizione e realizzazione della proposta culinaria del gruppo Cibrèo. Fra i piatti più iconici che ha deciso di presentare al Cibrèo Caffè dell'Helvetia & Bristol ci sono: il *Patè del Cibrèo*, i *Tagliolini Cacio e Burro*, la *Braciola Taglio Bistecca Frollata 40 Giorni* e il pregiatissimo *Roastbeef del Cibrèo*.

**STARHOTELS**  
COLLEZIONE

  
**HELVETIA&BRISTOL**  
FIRENZE

Gli spazi interni del **Cibrè Caffè** e il Dehors, con un incantevole affaccio sulle facciate storiche di Palazzo Strozzi, rispecchiano il calore e la genuinità dell'accoglienza fiorentina in un'atmosfera inconfondibile.



Il servizio inizia sin dal mattino presto con selezione di paste, dolci tipici e torte del giorno, accompagnati da bevande calde e cappuccini preparati a regola d'arte.

Il menu del pranzo, servito dalle ore 12.00 alle 14.30, offre un'ampia scelta di piatti gustosi e veloci, insalate in stile Cibrè come l'amatissima *Ettorina*, primi piatti signature come i *Tagliolini Cacio e Burro*, e secondi della tradizione con carni pregiatissime e salse uniche. Per la cena, servita dalle 19.00 alle 22.30, si possono assaporare menù completi composti da signature e piatti iconici Cibrè, in un'atmosfera di charme e relax, come la mitica *Braciola Taglio Bistecca Frollata 40 Giorni*, il *Pikki Burger* o la straordinaria *Torta al Formaggio con Marmellata di Arance Amare*.

Dalle ore 15.00 alle ore 19.00 viene servita una selezione leggermente ridotta con scelte veloci e gustose, come il *Club Sandwich del Cibrè* e la *Gelatina di Pomodoro*, famosa signature Cibrè amata in tutto il mondo.



# HELVETIA & BRISTOL

FIRENZE

Al pomeriggio troviamo fra le proposte anche l'Afternoon Tea del Cibrèo che, nei mesi invernali, offre un'ampia selezione di tè firmati, proposte salate uniche e torte fatte in casa. La sera si prosegue con l'aperitivo a base di signature cocktails e grandi classici tradizionali.

La carta dei vini, curata dall'Head Sommelier Fabrizio Gentile, racchiude un grande elogio alla Toscana, ma abbraccia affettuosamente un territorio più ampio, includendo un'accurata selezione delle principali regioni vitivinicole italiane, nonché un'attenta proposta di bollicine francesi. Ogni etichetta si fa portavoce di un territorio e di un vitigno, cercando di offrire una grande varietà di profili organolettici. La lista regala un ampio ventaglio di profumi, aromi e sapori capaci di abbinarsi sapientemente ai piatti del menù.

## Cibrèo Ristorante & Cocktail Bar



Con il **Cibrèo Ristorante & Cocktail Bar**, l'iconico Cibrèo raddoppia la sua presenza nella location esclusiva dello storico Helvetia & Bristol Firenze inaugurando, a Novembre 2021, un nuovo e innovativo concept di ristorazione, offrendo un inedito menù a base di specialità italiane altamente selezionate.

**STARHOTELS**  
COLLEZIONE



**Gabriele Avanzi è il Resident Chef** del Cibrèo Ristorante & Cocktail Bar, dove il suo stile di cucina gourmet sposa la matericità e la filosofia emozionale dei piatti in stile Cibrèo, creando un nuovo concetto di cucina contemporanea ispirata alla tradizione. Tra i piatti da provare *Un Insieme di Cose Buone*, ovvero l'iconico *Vassoio del Cibrèo* in una formula rivisitata, ma anche il *Risotto al Pomodoro*, i meravigliosi *Plin*, piatti vegetariani come *Carciofo* e *Pomo-d'Oro* o *La Bistecca Fritta del Cibrèo*, oltre a un percorso di mare di grande classe e dei dolci unici e sorprendenti anche nella forma.

Un percorso gastronomico che si aggiorna coerentemente e costantemente con il naturale ritmo delle stagioni, da sempre un vero mantra della proposta gastronomica Cibrèo, con piatti di ispirazione locale e italiana dal sapore intenso e dal concept contemporaneo, dove non mancano proposte vegetariane e piatti attenti alle attuali esigenze di gusto.

A rendere ancora più sofisticata e unica la nuova apertura Cibrèo è l'inedito Cocktail Bar che domina la sala principale del ristorante con il suo bancone in marmo giallo di Siena. Rinomato per i suoi originali Signature Cocktail, il mixology bar guidato dall'**Head Barman Vieri Palanti** si distingue per il concept "*Bere alla Cibrèo*" che unisce lo stile dei sapori emozionali tipici del mondo Cibrèo in cocktail di grande eleganza e charme, presentando anche una serie di cocktail internazionali e una vasta gamma di distillati e liquori di pregio.

Situato nella nuova 'ala Bristol' dell'albergo, un tempo sede della prestigiosa Banca di Roma, l'ideazione della raffinata immagine del nuovo Cibrèo Ristorante & Cocktail Bar è stata affidata a Massimo Adario, pluripremiato architetto italiano di fama mondiale.

Il ristorante, che ha un ingresso riservato da Via Dei Vecchietti 5 ed è connesso all'albergo anche internamente, è aperto dalle ore 18.30 per l'aperitivo, mentre la cena viene servita dalle ore 19.30 alle ore 22.30. After dinner d'autore dalle 22.30 alle 01.00. Giorni di chiusura: Domenica e Lunedì.

**La colazione, arricchita da Iginio Massari Alta Pasticceria**

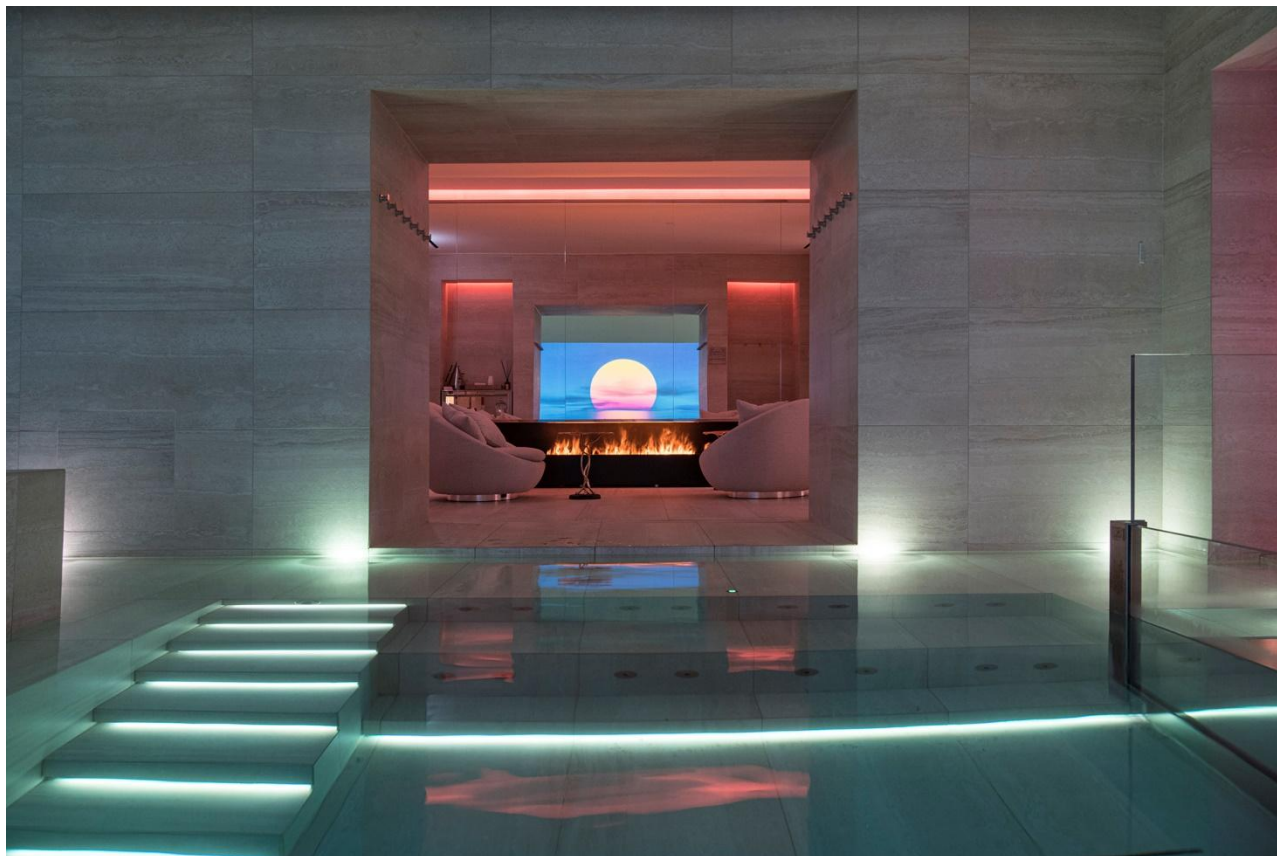


Ogni mattina, nell'inconfondibile atmosfera del Tinello e del Bristol Winter Garden, l'Helvetia & Bristol offre ai propri ospiti una prima colazione indimenticabile, in perfetto stile italiano. Accanto alle appetitose **proposte salate ideate nelle cucine di Cibrè**, gli ospiti troveranno anche dolci, torte, biscotti e croissant firmati **Iginio Massari Alta Pasticceria** e sfornati ogni giorno dalla vicina Galleria Iginio Massari.

Il Maestro Pasticcere ha costruito la sua leggenda su un percorso di costante ricerca e innovazione, intrapreso fin dai suoi esordi. Affiancato oggi dai figli Debora e Nicola, ha elevato la pasticceria italiana a nuovi vertici, conferendo al suo brand un'autorevolezza internazionale senza eguali, frutto di un impegno duraturo e di una passione tramandata di generazione in generazione.

Dopo l'apertura di Galleria Iginio Massari a Firenze negli spazi attigui all'Helvetia & Bristol, in cui il team di talenti, guidato dal Maestro, lavora senza sosta per creare dolci unici, da maggio 2022 **il grande Maestro Pasticcere firma per la prima volta l'offerta della colazione di un hotel.**

## **LA SPA ~ HELVETIA & BRISTOL**



Ad Aprile 2022 ha aperto le porte LA SPA ~ Helvetia & Bristol, il nuovo ritrovo del benessere ispirato alle antiche Terme Romane che qui sorgevano in epoca imperiale, che segna il completamento del progetto di rinascita dell'hotel.

### **La filosofia de LA SPA, un connubio di storia e contemporaneità**

LA SPA è uno spazio avvolgente e riservato, unico nel contesto cittadino, che si ispira al principio *mens sana in corpore sano* e all'esperienza autentica dei "bagni romani".

La filosofia che la contraddistingue prende a modello il passato del luogo che la ospita: il centro si trova infatti laddove un tempo sorgevano le Terme Capitoline della Florentia romana, le cui mura riaffiorano qua e là lungo il percorso di benessere che, come in origine, si propone di riallineare mente, corpo e spirito seguendo l'antico modello dell'alternanza caldo/freddo.



### **Gli ambienti**

L'ambiente è soffuso e onirico, dominato da colori chiari. Il travertino riveste tutte le superfici, enfatizzate da un sofisticato gioco di luci ed ombre. Gli arredi sono essenziali e le poltrone, dal design confortevole ed accogliente, invitano a vivere un'esperienza all'insegna della convivialità e del benessere.

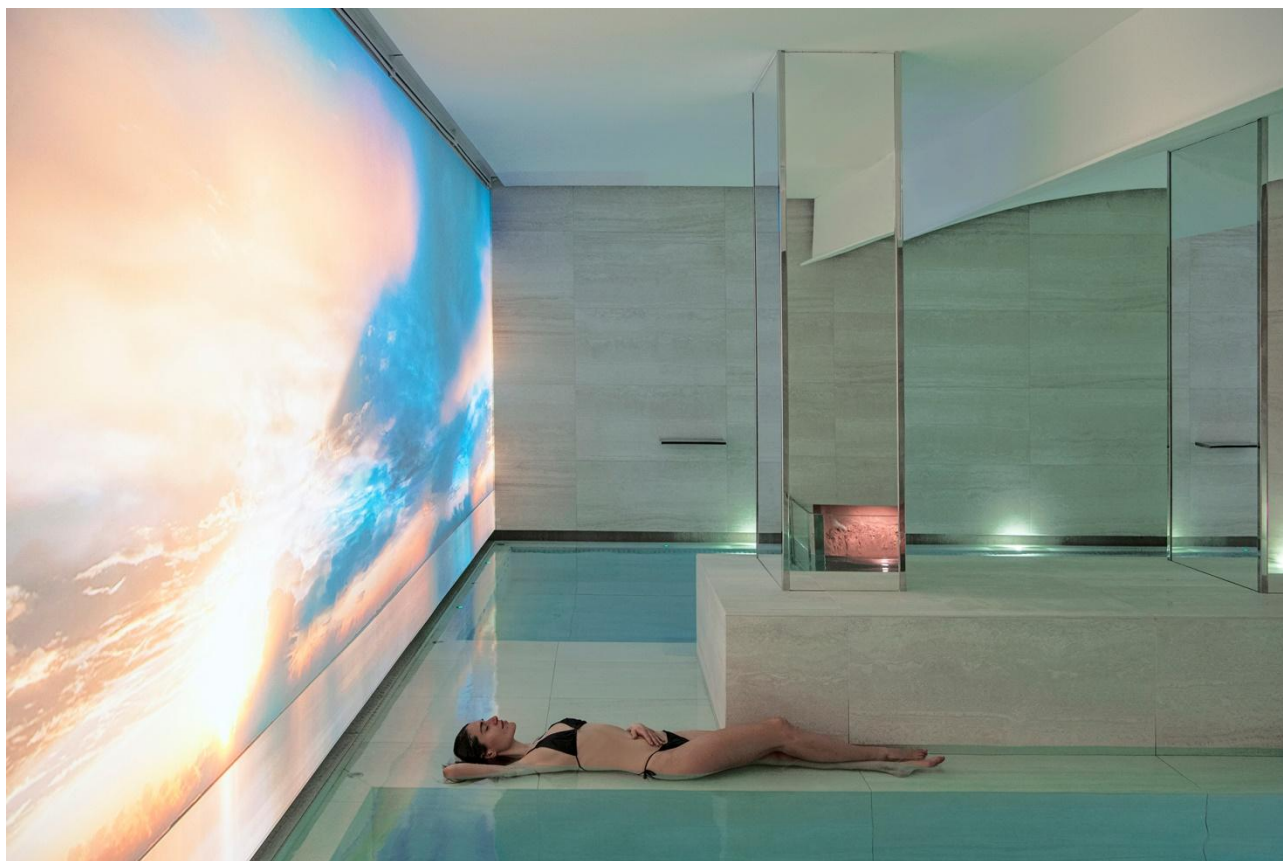
LA SPA vanta un'articolata wet area che si apre sul *Calidarium* (Hammam) e prosegue con l'*Aquamotus* (Vichy Shower), le docce emozionali, il *Sudatorium* (Sauna Finlandese), il *Frigidarium* ed il *Tepidarium* (Stanza del Sale), che poggia su una pavimentazione in vetro da cui si possono ammirare le fondazioni di epoca medievale.

Il richiamo agli originali nomi romani testimonia la coincidenza non casuale degli spazi destinati già storicamente allo stesso uso. C'è poi il *Lacus Quietis*, l'area dedicata alle piscine, vero plus de LA SPA che è la sola nel centro di Firenze a poterne vantare ben due. Ricavate nello spazio che un tempo era occupato dal caveau del Banco di Roma, le vasche offrono profondità e giochi d'acqua diversi.

Dalla wet area il percorso conduce da un lato alla palestra, dall'altro al primo piano con le cabine per i trattamenti, tra le quali la Suite Benessere, dotata di bagno turco privato, ideale per i trattamenti di coppia.

**Felice Limosani: una video arte sospesa per un'esperienza sensoriale completa**

Nell'area dedicata al *Lacus Quietis*, l'artista **Felice Limosani** ha creato una video arte sospesa e sognante da vivere immersi nel tepore dell'acqua: si tratta di landscape digitali che, attraverso sinuose animazioni in dialogo con i riflessi delle superfici, creano un'esperienza estetica e sensoriale per il corpo e per la mente.



**L'esperienza di benessere ed i rituali de LA SPA**

La filosofia de LA SPA trova la sua massima espressione nei *Signature Treatments*, una collezione straordinaria di rituali per il benessere e trattamenti di bellezza ideati appositamente per l'Helvetia & Bristol.



## HELVETIA & BRISTOL

FIRENZE

LA SPA Helvetia & Bristol amplia la sua offerta con due prestigiose linee di trattamento: Miamo e Cinque Mondes, per soddisfare ogni esigenza di bellezza e benessere di ogni ospite. “Per ogni tipo di pelle il giusto trattamento” è il mantra che guida la proposta dello spa menu e che ha portato a selezionare due dei più esclusivi brand di cosmesi presenti sul mercato wellness.

**Cinq Mondes** significa “5 regioni del mondo”, da cui sono stati selezionati i migliori ingredienti botanici di Indonesia, Cina, Giappone, India e Marocco. I trattamenti de LA SPA includono una selezione dei migliori rituali di bellezza provenienti da questi luoghi esotici, grazie alla sua profonda conoscenza dei prodotti tradizionali combinata con un know-how scientifico avanzato.

**Miamo** è invece un rinomato brand italiano di cosmetici funzionali creato da due farmaciste, Elena Aceto di Capriglia e Camilla D’Antonio. La sua filosofia introduce un approccio innovativo al trattamento estetico professionale, creando un sistema di protocolli chiamato “Miamo System”, ideale per chi cerca risultati specifici e duraturi, anche per pelli particolarmente sensibili o stressate

È inoltre possibile vivere l’esperienza de LA SPA in esclusiva riservando l’intera area per eventi privati. LA SPA dell’Helvetia & Bristol è aperta sia agli ospiti dell’hotel che agli esterni, attraverso programmi diversificati di membership che permettono di vivere l’esperienza sia in day spa, sia per periodi più lunghi con percorsi esclusivi pensati per i propri soci.

### ROOF TOP TERRACE

A disposizione degli ospiti, situata nell’ala Bristol, una splendida altana affacciata sul cupolone del Duomo con una vista mozzafiato sul centro storico della città. Qui, sarà possibile rilassarsi dopo una giornata alla scoperta delle meraviglie di Firenze o organizzare eventi privati speciali ed esclusivi.

### Premi e Riconoscimenti

Nel 2025, l’hotel è risultato vincitore dei **Tripadvisor Travelers’ Choice Awards**. Nel 2024, l’Helvetia & Bristol è stato premiato nei **Best Luxury Hotel Awards**, nella categoria “*Best Design*”.

Nel 2023, l’hotel è stato premiato da **Travel + Leisure** nei **World’s Best Awards**. La stessa testata ha incluso l’hotel nei **Top 500 Hotels in the World** nel 2023 e 2024. Nel 2023, l’Helvetia & Bristol ha ottenuto il prestigioso riconoscimento come **Recommended Hotel** da **Travel Guide** di **Forbes**.

**STARHOTELS**  
COLLEZIONE



Nel 2022, l'hotel è stato selezionato dai **Readers' Choice Awards** di **Condé Nast Traveller** tra i *"Top 5 Hotels in Florence"*. Nello stesso anno, **Travel + Leisure** premia l'hotel tra i *"Best 15 City Hotel in Europe"* e i *"5 Best Hotels in Florence"*.

Nel 2021, l'hotel è premiato nei **World Luxury Hotel Awards** come *"Luxury Heritage Hotel in Italy"*. Nel 2018, **Condé Nast Traveller** premia l'Helvetia & Bristol tra i *"World Best Hotels"* nei **Readers' Choice Awards**. Nello stesso anno l'hotel viene premiato ai **World Luxury Hotel Awards** come *"Luxury Heritage Hotel in Southern Europe"*.

LA SPA è stata selezionata da **Tatler** nella **SPA Guide 2023**. Nel 2022, LA SPA viene inclusa da **European Spa Magazine** nella *"Gold List 2022"*.

Infine, nel 2024, **The New York Times** celebra il *Tagliolino Cacio e Burro Cibrèo* come uno dei migliori tra 25 piatti di pasta, selezionati in tutta Italia.

Helvetia & Bristol Firenze – Starhotels Collezione è parte di **The Leading Hotels of the World, Altagamma e Virtuoso**.

**Helvetia & Bristol Firenze – Starhotels Collezione**

Via dei Pescioni, 2

50123 - Firenze

Telefono: 055 26651

Email: [helvetiabristol.fi@starhotels.it](mailto:helvetiabristol.fi@starhotels.it)

**Starhotels**

Starhotels, primo gruppo privato alberghiero italiano, è leader nell'ospitalità a 4 e 5 stelle. Il gruppo vanta 34 strutture per un totale di oltre 4.500 camere e residenze di lusso situate nel cuore delle migliori destinazioni italiane oltre a Londra, Lugano, Parigi e New York. Starhotels si propone come sinonimo dell'eccellenza dell'ospitalità italiana, offrendo un servizio impeccabile capace di anticipare e superare i desideri e le aspettative dei propri ospiti.

I prestigiosi **Starhotels Collezione** - icone di stile nel cuore delle più belle destinazioni del mondo - si distinguono per la loro posizione strategica, il design ricercato degli ambienti e un servizio personalizzato. Gli Starhotels Collezione si trovano a Firenze, Forte dei Marmi, Londra, Lugano, Milano, New York, Parigi, Roma, Saturnia, Siena, Trieste, Venezia e Vicenza.

Gli **Starhotels Premium**, situati nel cuore delle più belle città italiane a Bergamo, Bologna, Firenze, Genova, Milano, Napoli, Parma, Roma, Saronno e Torino, si distinguono per lo stile contemporaneo, perfetta sintesi di eleganza e comfort, e da un servizio eccellente e accogliente capace di trasmettere un intangibile senso di familiarità e benessere al cliente.

**Press Office**

Email: [pressoffice@starhotels.it](mailto:pressoffice@starhotels.it)

Tel: 055 3692251

[www.starhotels.com](http://www.starhotels.com)

[www.collezione.starhotels.com](http://www.collezione.starhotels.com)



[#starhotels](#) [#starhotelscollezione](#)

**STARHOTELS**  
COLLEZIONE