

## DUOMO LUXURY APARTMENTS BY ROSA GRAND MILANO – STARHOTELS COLLEZIONE

**Esclusivi appartamenti e spettacolari penthouse  
con una vista suggestiva sulle guglie del Duomo**



I Duomo Luxury Apartments by Rosa Grand segnano l'ingresso di Starhotels nei "serviced apartments" di lusso, nel cuore della capitale della moda e del design, con una posizione unica e dominante sulle guglie del duomo di Milano.

Quattro spettacolari ed esclusive penthouse e venti appartamenti di ampie dimensioni e, la maggior parte dotati di una straordinaria vista sulle guglie del Duomo di Milano, su cui si affacciano balconi ed ampie terrazze, sono pronti per accogliere una clientela internazionale che vuole vivere la città nella rilassante privacy di un appartamento di lusso, senza rinunciare ai servizi e al comfort d'albergo. Immersi in una suggestiva atmosfera *metropolitan chic*, questi appartamenti sono delle vere e proprie "dreamhouse" milanesi, intimi ed eleganti, che offrono ai loro ospiti un'esperienza unica e la possibilità di vivere la città da veri insiders del centro storico.

La formula di "residenza servita" sta infatti diventando una soluzione sempre più apprezzata dai viaggiatori più esigenti, consentendo loro di modulare liberamente il proprio soggiorno e di usufruire di servizi quali i ristoranti ed i bar dell'hotel, la zona wellness, il servizio in camera, il servizio di lavanderia e gli spazi dedicati al meeting. È inoltre possibile richiedere servizi su misura per personalizzare la propria esperienza di soggiorno.

## IL DESIGN



Disegnati dall'Interior Designer milanese Andrea Auletta, tutte le luminose penthouse e gli appartamenti sono caratterizzati da grandi superfici, luce ed arredi dai colori caldi e avvolgenti.

Organizzate per schema colore, gli appartamenti del primo e secondo piano hanno una dominante di toni che va dall'avorio all'aragosta e al ruggine, mentre per gli appartamenti dal terzo al sesto piano declinano i toni caldi del grigio.

Moderne cucine si aprono sulla zona living, in perfetta armonia con le grandi vetrate e le ampie terrazze o balconi, permettendo così una nuova prospettiva e un'interazione davvero unica con la città. Il calore dei pavimenti in rovere fa da sfondo ai colori delle sedute in pelle, alla morbidezza dei velluti e alla ricchezza degli elementi in metallo color oro satinato. Le tende ed i rivestimenti arricchiscono gli ambienti di sfumature cromatiche e tattili, dove i velluti giocano un ruolo predominante e contribuiscono a creare un comfort assoluto.

Tutti i mobili sono stati disegnati ad hoc e realizzati da Divania Horo, con l'eccezione di alcuni imbottiti e sedute, come le poltrone di Meridiani e le sedie intorno al tavolo pranzo di Montbel. Un'esclusiva selezione di opere d'arte, come le suggestive immagini di Milano di Maurizio Galimberti e i sassi scultura dorati di Francesco Faravelli, decorano le pareti.

## LA VISTA IMPAREGGIABILE SULLE GUGLIE DEL DUOMO



### **PENTHOUSE DUPLEX DUOMO VIEW** **(2 camere da letto) 70-85mq + 80mq terrazza**

L'esclusiva **Penthouse Duplex Duomo View** è un gioiello unico nel cuore di Milano. Un lussuoso appartamento di 150mq su due livelli, uniti da un'iconica scala e da un ascensore privato, intorno ai quali ruotano ampi saloni, 2 camere da letto, 2 cucine e 2 bagni. Grandi vetrate a tutta altezza rendono protagonista la luce nei diversi momenti della giornata, mentre le due ampie e panoramiche terrazze attrezzate da 100mq, location indimenticabile anche per occasioni ed eventi speciali, trasmettono *un sense of place* straordinario. L'eleganza raffinata e rigorosa degli spazi interni, dove l'uso del velluto, della pelle e del metallo color oro satinato si fondono in un mix di design, arte e made in Italy, si ritrova anche negli ambienti esterni, affacciate sulle guglie del Duomo.







**DUOMO TERRACE PENTHOUSE**  
**(1 camera da letto) 70-88mq + 80mq terrazza**

Nelle **Duomo Terrace Penthouse** la luce è protagonista. Grandi vetrate a tutta altezza si affacciano sul centro storico della città e sull'ampia terrazza attrezzata dove rilassarsi con un aperitivo, una cena a lume di candela o semplicemente leggendo un buon libro ammirando scorci suggestivi. Sono dotate di cucina, camera, living con angolo sofà e bagno con vasche stand alone dalla suggestiva vista sulle guglie del Duomo. Il calore dei pavimenti in rovere fa da sfondo ai colori delle sedute in pelle, alla morbidezza dei velluti e alla ricchezza degli elementi in metallo color oro satinato. Alcune lampade di design sono state realizzate su disegno originale.





**DUOMO PANORAMIC PENTHOUSE**  
**(1 camera da letto) 80mq + terrazza**

La spettacolare **Duomo Panoramic Penthouse** gode di una vista mozzafiato sulle guglie del Duomo. Una casa da sogno con una grande parete in vetro a tutta altezza, ed un lungo balcone affacciato sul cuore della città. L'effetto è molto scenografico e luminoso. Lo stile elegante e contemporaneo dona agli ambienti un'atmosfera metropolitan chic. L'appartamento è composto da camera, bagno con una suggestiva vasca stand alone, living con angolo sofà e cucina. I pavimenti sono in parquet di rovere, gli arredi in legno chiaro con tocchi di colore dalle tonalità calde.



**DUOMO GRAND APARTMENT**  
**(2 camere da letto) 100mq**

Nei **Duomo Grand Apartment**, due appartamenti si uniscono per creare un unico grande spazio, ideale anche per un soggiorno in famiglia. A disposizione 2 cucine, 2 camere da letto, 2 lounge con comodi sofà e poltrone per un totale relax e 2 bagni. L'eleganza senza tempo del travertino e del parquet in rovere, si mescola alla morbidezza dei velluti e al carattere deciso dei pellami pregiati, sapientemente miscelati per fare da sfondo ad un ambiente lussuoso e confortevole.



**DUOMO DELUXE APARTMENT**  
**(2 camere da letto) 66-77mq + 12-34mq terrazza**

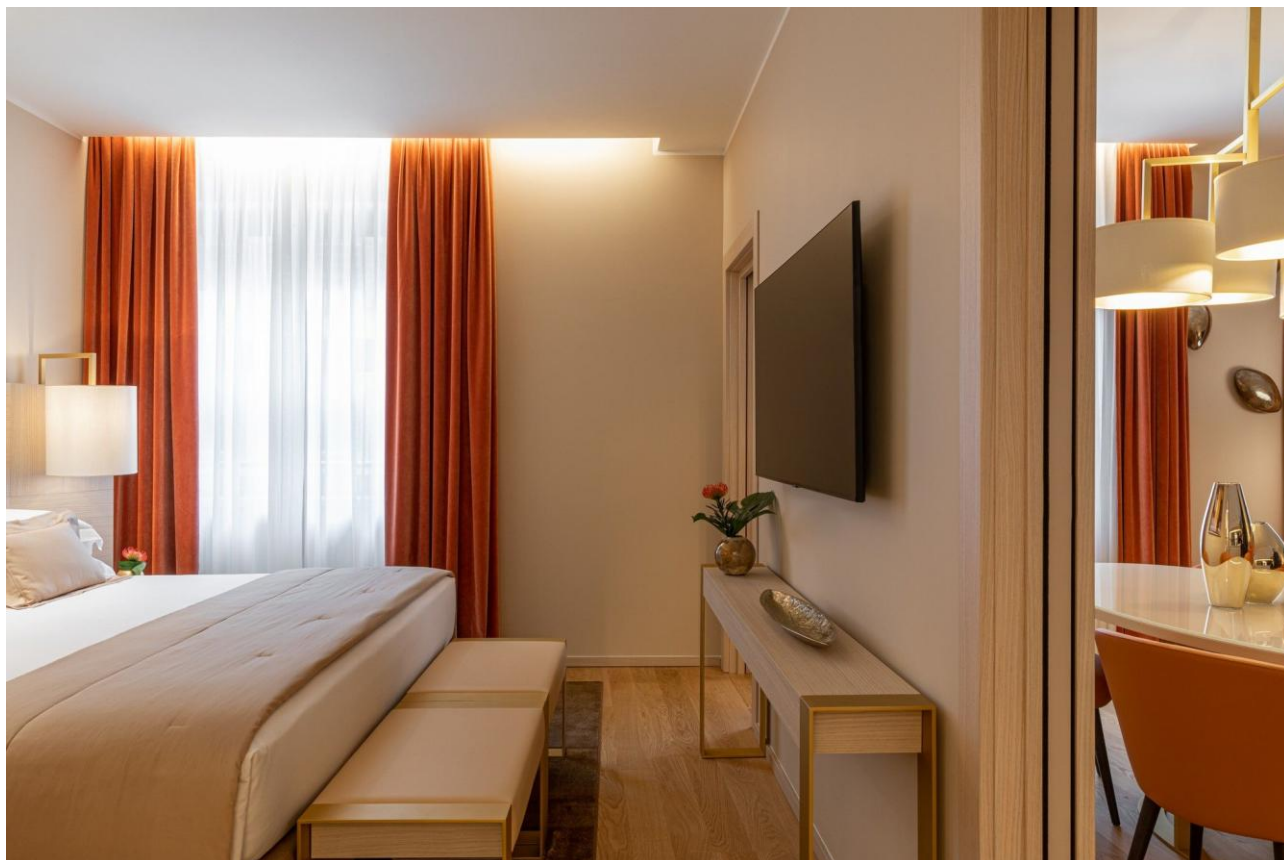
Per chi necessita di un appartamento dai grandi volumi e dall'eleganza contemporanea dotato di 2 camere da letto, 2 bagni, living e cucina nel centro storico di Milano, i **Duomo Deluxe Apartment** sono la scelta ideale. Alcuni vantano anche una terrazza attrezzata. L'ambiente contemporaneo ed elegante è reso ancor più accogliente da pavimenti in rovere. Pregiati velluti incorniciano le grandi finestre e impreziosiscono i sofà, mentre le altre sedute sono in morbida pelle.





**DUOMO TERRACE APARTMENT**  
**(1 camera da letto) 40-54mq + 12-24mq terrazza**

Nei **Duomo Terrace Apartment** si trova la combinazione perfetta tra eleganza, comfort e design contemporaneo. Questi appartamenti, caratterizzati da ampie terrazze arredate che regalano scorci suggestivi sulle guglie del Duomo, sono composti da cucina, living con comodi sofà, camera da letto e bagno. L'insieme di arredi raffinati, colori caldi, luminosi e caratteristici elementi di design creano un insieme che renderà memorabile il soggiorno nella città meneghina.



**DUOMO APARTMENT**  
**(1 camera da letto) 45-55mq**

I **Duomo Apartment**, accoglienti e luminosi, sono composti da cucina, living, camera da letto e bagno. La palette di colori varia dal sabbia a varie sfumature di grigio caldo/tortora con un effetto molto luminoso e vibrante. L'ambiente, contemporaneo ed elegante è reso ancora più confortevole da pavimenti in rovere. Pregiati velluti incorniciano le grandi finestre e impreziosiscono i sofà, mentre le altre sedute sono in morbida pelle.



## LA GOLDEN LOUNGE

L'elegante **Golden Lounge** riservata agli ospiti dei Duomo Luxury Apartments garantisce un accesso esclusivo agli appartamenti e servizi dedicati: un Guest Relation Manager, la possibilità di effettuare il check-in ed il check-out in tutta tranquillità e riservatezza e la possibilità di scegliere tra un'ampia selezione ristorativa tutta da gustare durante i vari momenti della giornata. Le penthouse godono di un'ampia offerta di ulteriori servizi a richiesta, come un private chef per cene ed eventi privati, sessioni private di personal trainer in terrazza oppure una 'cooking box' con ricette ed ingredienti.

## Premi e Riconoscimenti

Nel 2022, i Duomo Luxury Apartments sono stati premiati agli **European Mission Awards** nella categoria "Best Apartment Provider for Business Travelers".

**Duomo Luxury Apartments by Rosa Grand Milano – Starhotels Collezione**

Piazza Fontana 3

20122 Milano

Tel: 02 88311

Email: [reservations.rosa.mi@starhotels.it](mailto:reservations.rosa.mi@starhotels.it)



## Starhotels

Starhotels, primo gruppo privato alberghiero italiano, è leader nell'ospitalità a 4 e 5 stelle. Il gruppo vanta 34 strutture per un totale di oltre 4.500 camere e residenze di lusso situate nel cuore delle migliori destinazioni italiane oltre a Londra, Lugano, Parigi e New York.

Starhotels si propone come sinonimo dell'eccellenza dell'ospitalità italiana, offrendo un servizio impeccabile capace di anticipare e superare i desideri e le aspettative dei propri ospiti.

I prestigiosi **Starhotels Collezione** - icone di stile nel cuore delle più belle destinazioni del mondo - si distinguono per la loro posizione strategica, il design ricercato degli ambienti e un servizio personalizzato. Gli Starhotels Collezione si trovano a Firenze, Forte dei Marmi, Londra, Lugano, Milano, New York, Parigi, Roma, Saturnia, Siena, Trieste, Venezia e Vicenza.

Gli **Starhotels Premium**, situati nel cuore delle più belle città italiane a Bergamo, Bologna, Firenze, Genova, Milano, Napoli, Parma, Roma, Saronno e Torino, si distinguono per lo stile contemporaneo, perfetta sintesi di eleganza e comfort, e da un servizio eccellente e accogliente capace di trasmettere un intangibile senso di familiarità e benessere al cliente.

## Press Office

Email: [pressoffice@starhotels.it](mailto:pressoffice@starhotels.it)

Tel: 055 3692251

[www.starhotels.com](http://www.starhotels.com)

[www.collezione.starhotels.com](http://www.collezione.starhotels.com)



[#starhotels](#) [#starhotelscollezione](#)