



Hotel d'Inghilterra

ROMA

PIAZZA DI SPAGNA

STARHOTELS[®]
COLLEZIONE

SMALL
LUXURY
HOTELS
OF THE WORLD[®]

Independently minded



L'HOTEL PREFERITO DALL'ÉLITE
INTERNAZIONALE A POCHI PASSI DA
PIAZZA DI SPAGNA
*THE HOTEL PREFERRED BY THE
INTERNATIONAL JETSET, A SHORT
DISTANCE FROM PIAZZA DI SPAGNA*

Un intimo hotel 5 stelle dal fascino senza tempo. Amato dall'élite internazionale ha ospitato numerose personalità come Hemingway, Elizabeth Taylor, Gregory Peck.

L'hotel si trova nel cuore storico di Roma e fu costruito nel 1500 come residenza nobiliare per gli ospiti dei principi Torlonia. Nel 1845 fu trasformato nel raffinato Hotel d'Angleterre grazie al celebre poeta inglese John Keats, che in quegli anni aveva richiamato attorno a sé moltissimi illustri connazionali.

An intimate five-star hotel with timeless charm. Loved by the international élite, the hotel has hosted many celebrities like Hemingway, Elizabeth Taylor and Gregory Peck. The hotel is located in the historic heart of Rome and it was built in 1500 as a noble residence for the guests of the Torlonia princes. It was converted into an elegant hotel in 1845 and known as the Hotel d'Angleterre thanks to the famous English poet John Keats, who, in those years, was always surrounded by his many illustrious countrymen.





Roma, Hotel d'Inghilterra - Lobby



Roma, Hotel d'Inghilterra - Lobby

LOCATION

A pochi passi dalla leggendaria scalinata di Piazza di Spagna e dal fermento di via Condotti, via Borgognona e via Frattina, lo storico quartiere della moda, l'hotel si trova in una posizione d'eccezione, vicina alle principali attrazioni di Roma, come la Fontana di Trevi e il Foro romano, e a Villa Borghese, polmone verde della città.

A short walk from the legendary steps of Piazza di Spagna and the fervor of Via Condotti, Via Borgognona and Via Frattina, the historic fashion district, the hotel is in an exceptional location, close to all of Rome's main attractions including the Trevi Fountain and the Roman Forum, as well as Villa Borghese, the city's largest park.



- **Distanza dalla metropolitana / from Underground**
Spagna km 0.4
- **Distanza dalla stazione / from the railway station**
Roma Termini km 2

- **Distanza dall'aeroporto / from the airport**
km 16.5 Aeroporto di Ciampino
km 34Aeroporto di Fiumicino



ROOMS & SUITES

Le camere e le suite, oggetto di un recente restyling, hanno uno stile unico e una propria personalità. Un perfetto connubio di stile classico e contemporaneo, in cui tessuti raffinati e arredi di valore esaltano la sobria eleganza degli ambienti.

All rooms and suites, recently renovated, have a unique style and personality. A perfect blend of antique taste and contemporary character, in which refined fabrics and priceless furnishings enhance the simple elegance of the surroundings.

- **Numero di camere / number of rooms 88**

- 4 Classic Single
- 17 Classic Double
- 38 Superior Double
- 8 Deluxe Double
- 4 Junior Suite Deluxe
- 10 Junior Suite Executive
- 3 Suite
- 3 Executive Suite
- 1 Penthouse Suite





RESTAURANT & BAR

Con il suo raffinato dehors lungo via Borgognona, il Café Romano è ideale sia per un brunch dopo una mattinata di shopping, che per un'elegante cena o un drink. L'atmosfera ricercata e cosmopolita fa da perfetto scenario alle creative proposte del menù, omaggio alla cucina romana e alla stagionalità. Il Bond Bar, dal classico stile inglese, è un'oasi di relax dove godersi una pausa caffè durante una giornata a Roma o gustare un cocktail Martini fatto a regola d'arte.

With its elegant outdoor space on Via Borgognona, Café Romano is ideal for brunch after a morning of shopping as well as an elegant dinner or just a drink. The refined and cosmopolitan atmosphere provides a perfect backdrop to the creative dishes on the menu, a tribute to Roman cooking and seasonal cuisine. The Bond Bar, with its classic English style, is a relaxing oasis in which to enjoy a coffee break during your day in Rome or a Martini cocktail made to perfection.



MEETING & EVENTS

Per le occasioni speciali l'hotel dispone di due location esclusive: la bellissima terrazza della suite presidenziale, da cui si può ammirare una vista unica sui tetti di Roma e le maestose sale affrescate di Palazzo Torlonia, proprio di fronte all'albergo, con il suo incantevole giardino rinascimentale.

For special occasions, the hotel offers two exclusive locations: the beautiful rooftop terrace of the presidential suite, where you can admire unique views over the rooftops of Rome and the majestic frescoed halls of Palazzo Torlonia, opposite the hotel with its enchanting Renaissance garden.

- *Numbers of meeting rooms 3*
- *Max.capacity (Theatre style) 70*





Roma, Hotel d'Inghilterra – Roof Garden



Roma, Hotel d'Inghilterra – Salone Inghilterra

Sale riunioni Meeting rooms	Area mq Area sq.ft.	Lung. x larg. mt. LxW ft.	Altezza mt. height ft.	Teatro theatre	banchi scuola [^] class room	Tavolo unico ferro di cavallo [^] conference table/U-shape	Cabaret style [^]	Cocktail reception	Banchetto [^] banquet
Sala Pio IX °	46 495,14	7,35 x 6,25 24x20,5	5,3 17,4	50	20	18	25	60	45
Salone Inghilterra °	90 968,8	12,8 x 7 42x23	5,3 17,4	70	40	40	40	150	80
Presidential room °	35 376,7	8,5 x 4 28x13,1	2,7 9	20	-	15	20	40	30
Cafè Romano °	48,5 522	9,38 x 5,2 30,7x17	2,7 9	-	-	-	-	80	45
Roof Garden °	200 2153	10 x 20 33x65,6	-	80	-	-	-	150	80
Restaurant °	-	-	-	-	-	-	-	80	45
Bar °	-	-	-	-	-	-	-	20	-

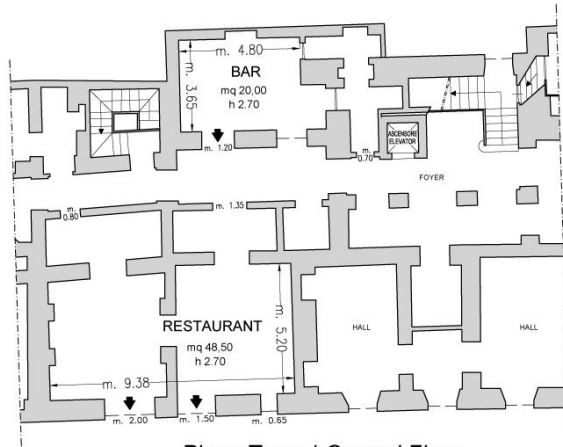
° Luce Naturale / Daylight

^ Cabaret style: preparato con tavoli da 5 sedute

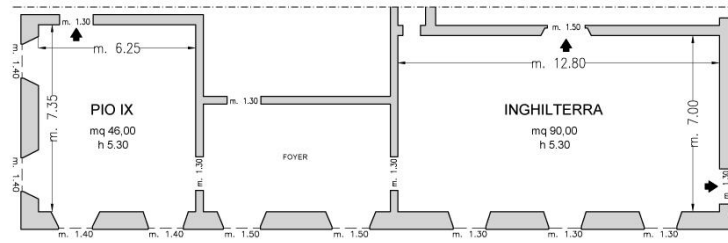
^ Banchi scuola: con 3 persone per tavolo

^ Ferro di cavallo: con 3 persone per tavolo

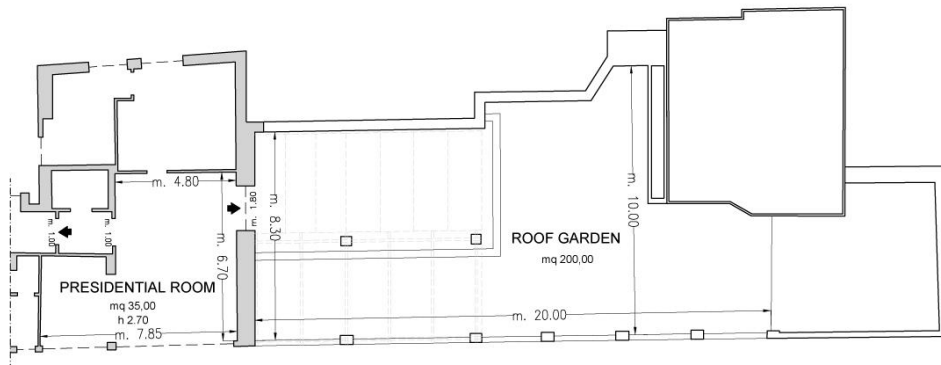
^ Banchetto: sedute per ristorazione



Piano Terra / Ground Floor



Palazzo Tortonia



Piano Sesto / Sixth Floor

➤ Uscite di sicurezza / Emergency Exits

--- Finestre / Windows

■ Colonne / Columns

ADDED VALUES & AMENITIES

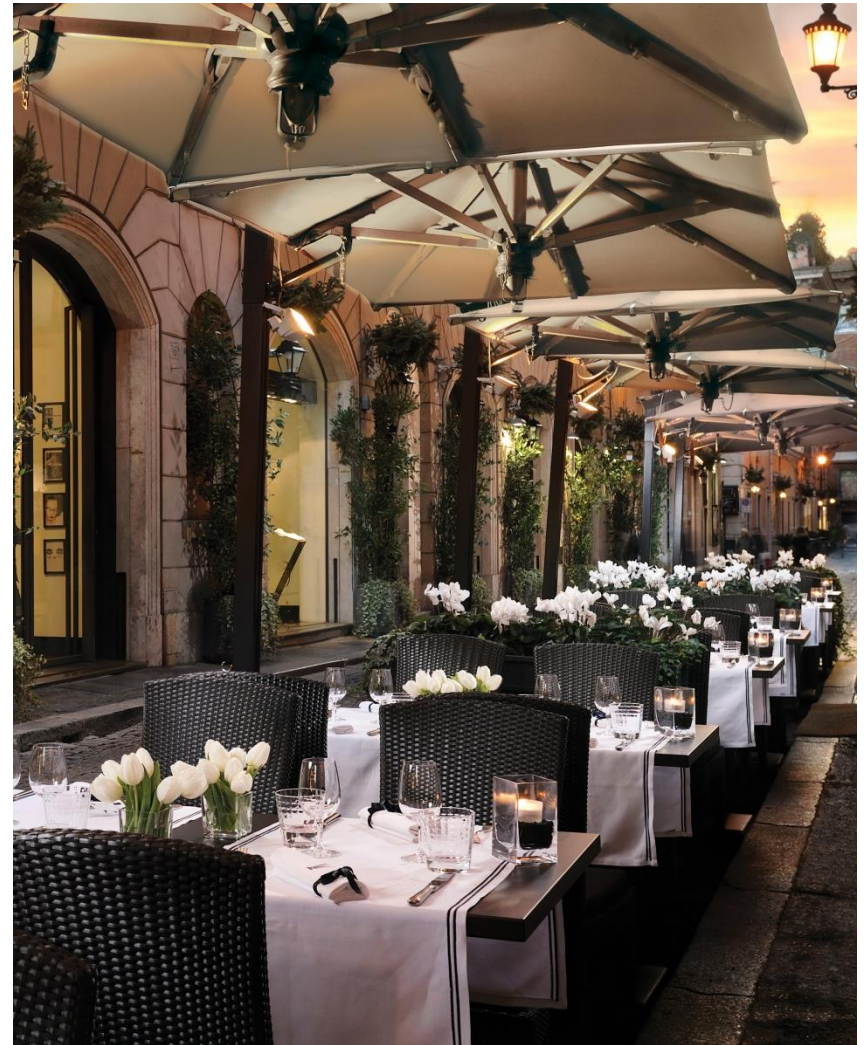
- 24-hr room service
- Wi-Fi Internet free
- Les Clefs d'Or Concierge
- Private garage
- Valet parking
- Outdoor space

CONTACTS

Via Bocca di Leone 14, 00187 Roma - Italia
Tel. +39 06 699811 Fax +39 06 69922243

reservations.inghilterra.rm@starhotels.it
hoteldinghilterra.com

Gds code - Amadeus: LX ROMDIN Galileo/Apollo:
LX 43306 Sabre: LX 028263 WorldSpan: LX 3993



starhotels.com